

Corflex

CLOISONS MOBILES

Manuel d'entretien et d'utilisation



Série 5600
Panneaux
individuels

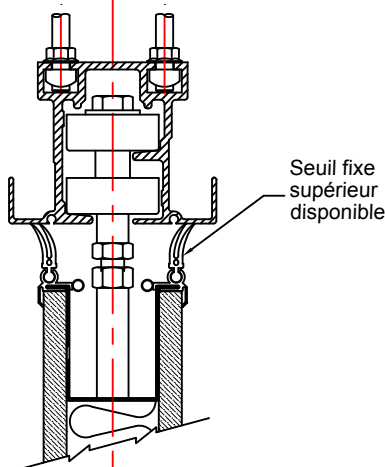
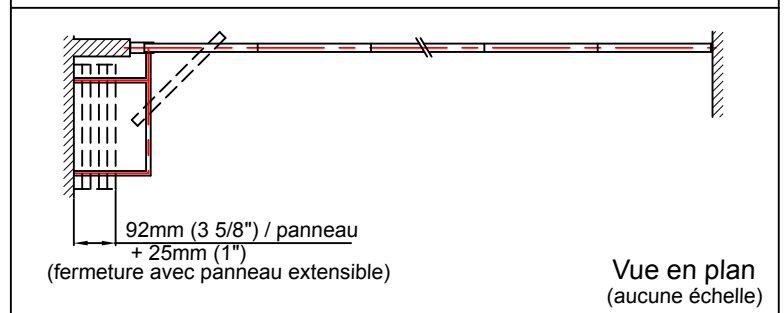
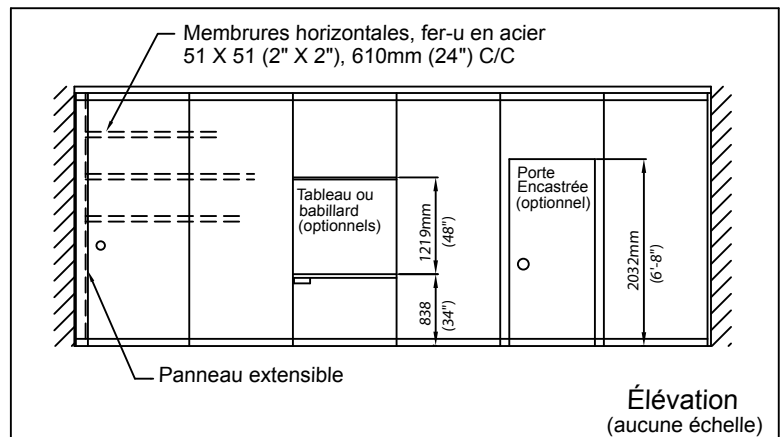
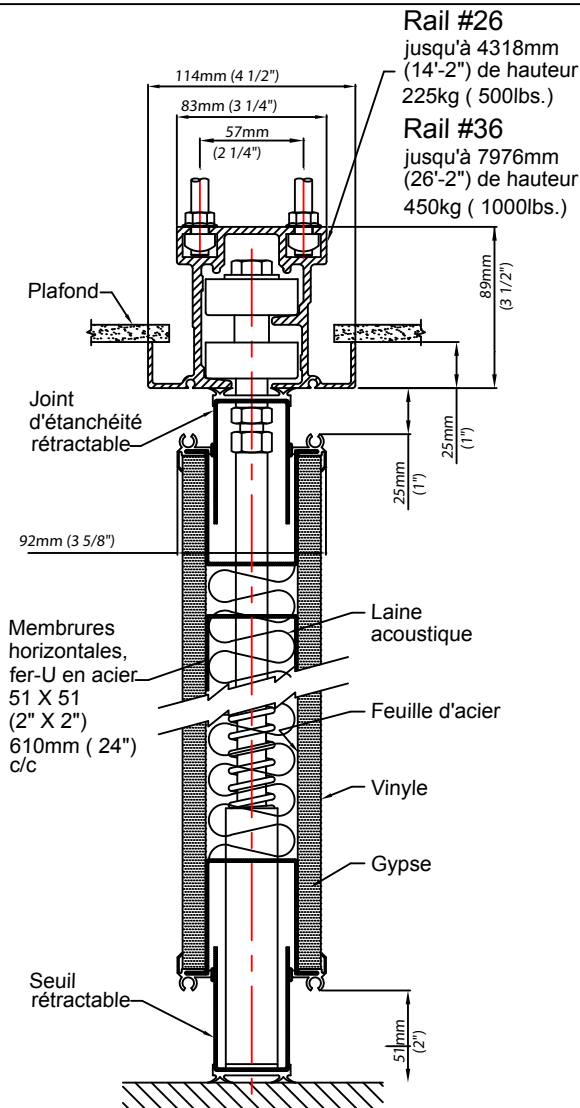
10 rue Poissant (Québec) J5B 2J1
T: 450.444.2422 F: 450.444.2441
1 877.410.2422 info@corflex.ca
www.corflex.ca

Panneaux multi-directionnels

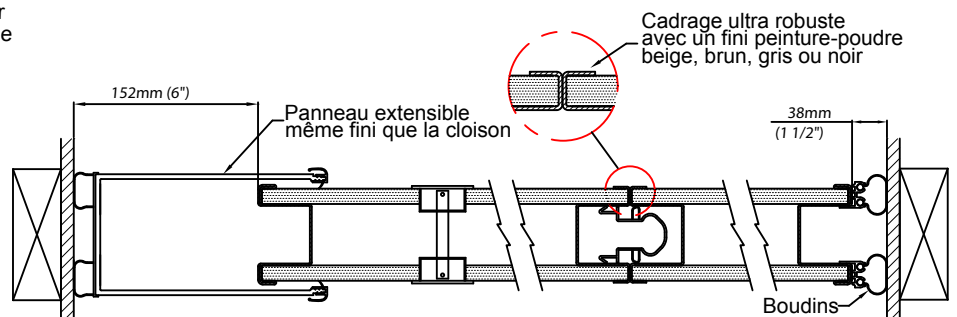
Série 5600 - Seuils rétractables haut et bas
 CTS disponibles: 54, 53, 52, 51, 50, 49, 47, 43, 41, 38

Caractéristiques

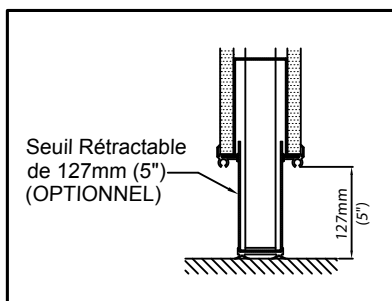
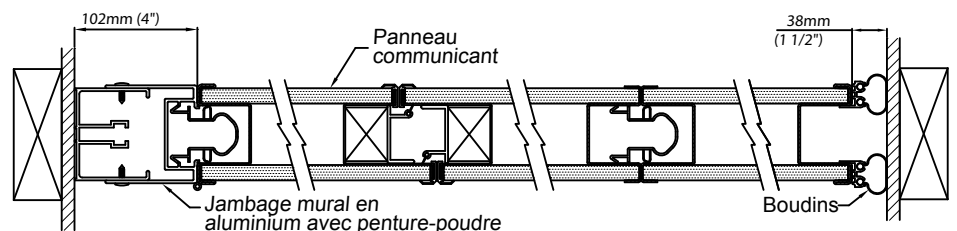
- Pas de rail au plancher
- Déploiement/remisage manuel
- Cadrage en acier avec un fini peinture-poudre beige, brun, gris ou noir
- Joint d'étanchéité rétractable au haut et au bas des panneaux



Fermeture avec panneau extensible



Fermeture avec panneau communicant



GUIDE D'ENTRETIEN ET D'OPÉRATION

Série 5600

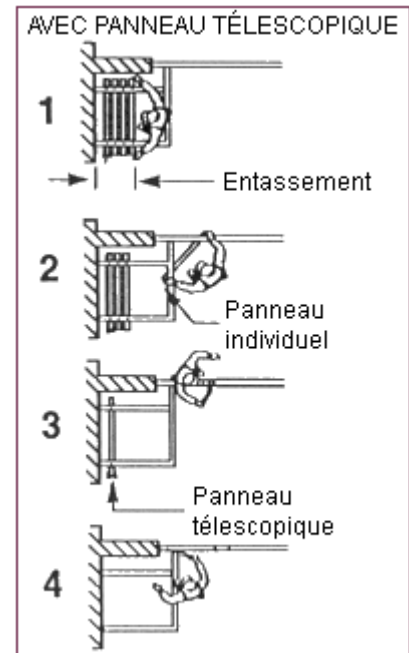
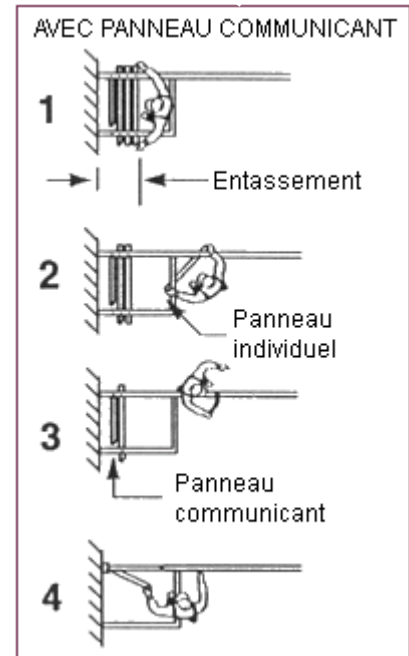
Opération

Cloisons avec panneau communicant

1. Retirer lentement le premier panneau de l'entassement jusqu'au rail principal (Fig.1)
2. Pousser lentement le panneau jusqu'à l'autre extrémité de l'ouverture (Fig. 2)
3. Insérer le levier dans le jambage arrière du panneau, puis tourner un demi-tour pour engager les seuils mécaniques au haut et au bas du panneau (Fig.3)
4. Répéter les étapes 1 à 3 avec tous les panneaux
5. Lorsque tous les panneaux sont en place dans l'ouverture et tous les seuils engagés, fermer le panneau communicant penturé au jambage afin qu'il soit en ligne avec les autres panneaux (Fig. 4)
6. Pour entasser, inverser les étapes précédentes de 5 à 1

Cloisons avec panneau télescopique

1. Retirer lentement le premier panneau de l'entassement jusqu'au rail principal (Fig.1)
2. Pousser lentement le panneau jusqu'à l'autre extrémité de l'ouverture (Fig. 2)
3. Insérer le levier dans le jambage arrière du panneau, puis tourner un demi-tour pour engager les seuils mécaniques au haut et au bas du panneau (Fig.3)
4. Répéter les étapes 1 à 3 avec tous les panneaux
5. Pour activer le seuil mécanique du haut sur un panneau avec une porte encastrée, activer le levier dans le jambage arrière du panneau puis ouvrir la porte encastrée et activer le jambage situé à l'intérieur du cadrage
6. Lorsque tous les panneaux sont en place dans l'ouverture, lentement retirer le panneau télescopique de l'entassement jusqu'au rail principal
7. Lentement pousser le panneau télescopique contre le dernier panneau
8. Insérer le levier de jambage arrière du panneau, puis tourner un demi-tour pour engager le seuil mécanique au haut et au bas du panneau (Fig. 3)
9. Insérer le levier dans le trou de la face du panneau et tourner jusqu'à la partie mobile s'appuie contre le mur de façon à bien sceller l'ouverture (Fig. 4)
10. Pour entasser, inverser les étapes précédentes de 8 à 1



Entretien

Après l'installation, ce type de cloison mobile ne requiert que très peu d'entretien.

1. S'il advenait qu'une résistance se développe dans le rail pendant le déplacement de la cloison, bien nettoyer l'intérieur des rebords inférieurs du rail avec un chiffon. Lorsque bien nettoyés, appliquer une petite quantité de graisse légère sur ces rebords, à l'intervalle, sur toute l'ouverture.

Déplacer les cloisons dans l'ouverture pour distribuer la graisse uniformément sur toute la longueur du rail.

2. S'il s'avérait nécessaire de nettoyer le fini de la cloison, utiliser une brosse à poil doux avec de l'eau tiède et du savon. Éviter l'utilisation de produits chimiques ou détergents puissants.

Voir la page suivante pour les instructions de nettoyage détaillées.

3. S'il advenait que certaines pièces nécessitent d'être remplacées, ou pour toutes autres informations, communiquez avec votre distributeur Corflex

INSTRUCTION DE NETTOYAGE

Ces instructions servent de guide pour un nettoyage normal, faisant parti de l'entretien régulier. Utilisez toujours la méthode de nettoyage la plus douce pour commencer avant d'utiliser des produits nettoyants chimiques.

Tissu

Selon le type de saleté ou de tache, utiliser des méthodes traditionnelles de nettoyage (laver, essuyer, passer l'aspirateur, etc.). Si traitées rapidement, la plupart des taches indélébiles peuvent être enlevées avec un javellisant non dilué ou un produit nettoyant sans effet dommageable.

Vinyle

Les taches doivent être nettoyées le plus rapidement possible pour éviter la décoloration du revêtement. Ceci est d'autant plus important lorsque la tache contient des couleurs ou des solvants, tels que de l'encre, du rouge à lèvres, de l'huile et certaine nourriture.

NOTE : Si vous utilisez de l'alcool à friction, du peroxyde, de la térébenthine, un javellisant ménagé ou du kérosène, tester le produit sur une partie peu apparente du revêtement pour vérifier qu'il n'y ait pas d'effet sur la finition.

Sécher en absorbant la partie nettoyée sans la frotter.

NE JAMAIS MÉLANGER LES NETTOYANTS ENSEMBLE - DE VIOLENTES RÉACTIONS POURAIENT SURVENIR

Les revêtements en vinyle ne devraient pas être vaporisés avec des enduits protecteurs, tel que de la cire, car ils ont tendance à décolorer le revêtement et n'offrent que peu de protection.

Saleté

Les saletés communes peuvent être nettoyées avec un savon doux, de l'eau chaude, et si nécessaire, une brosse à poils fermes pour enlever la saleté des revêtements à motifs profonds. Nettoyer du bas de la porte vers le haut et rincer profondément avec de l'eau propre et une éponge aussi du bas vers le haut. Les motifs profonds nécessitent une attention particulière puisque la saleté peut s'y loger plus facilement. Sécher le revêtement avec un linge blanc doux ou une serviette. Dans le cas de taches plus tenaces à la surface, l'utilisation d'un détergent plus fort est recommandé mais en suivant attentivement les instructions du manufacturier.

Les laines d'acier ou abrasifs en poudre ne sont pas recommandés car ils peuvent endommagés le revêtement. NE PAS utiliser des solvants actifs tels que du dissolvant à ongle, goudron, insectes, etc. car ils enlèvent l'impression et/ou le revêtement de la porte accordéon.

Taches

Encre de stylo à bille : Enlever immédiatement avec un linge humecté d'alcool à friction.

Gomme à mâcher, graisse : En enlever autant que possible en grattant et ensuite passer légèrement avec un nettoyant au naphta pour enlever le résiduel (la gomme à mâcher s'enlèvera plus facilement si elle est frottée avec de la glace). Rincer avec de l'eau propre.

Crayons à mine et à colorier : Enlever l'excédent de crayon à colorier en grattant et effacer les marques de crayon à mine. Nettoyer avec de l'alcool à friction.

Peinture ou émail : Enlever immédiatement avec une éponge ou un linge humecté de kérosène, de térébenthine, de nettoyant au naphta ou de l'eau, tel qu'indiqué sur le contenant respectif. Nettoyer avec de l'eau et du savon doux. Rincer avec de l'eau propre.

Laque ou vernis : Enlever immédiatement avec un linge sec en assurant de ne pas étendre la tache. Nettoyer rapidement avec de l'alcool à friction. Rincer avec de l'eau propre.

Goudron ou asphalte : Enlever immédiatement avec un linge humecté de kérosène ou un nettoyant au naphta. Frotter doucement de la bordure de la tache vers le centre pour éviter de l'étendre. Rincer avec de l'eau propre.

Sang, urine : Nettoyer immédiatement avec un savon fort.

Corflex

10 rue Poissant (Québec) J5B 2J1

T: 450.444.2422 F: 450.444.2441

1 877.410.2422 info@corflex.ca

www.corflex.ca