



CLOISONS ACOUSTIQUES EN VERRE

Manuel d'entretien et d'utilisation



Série G701
Panneaux
individuels

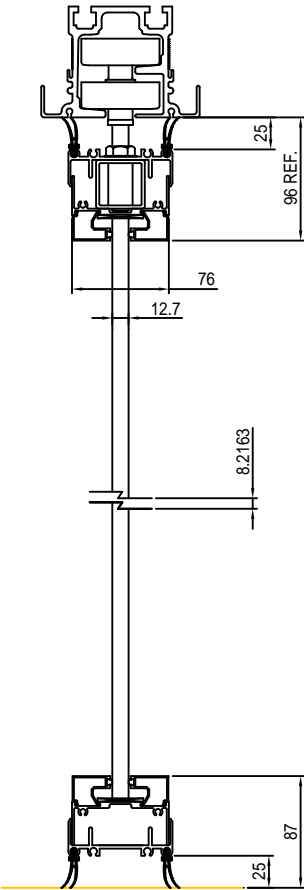
10 rue Poissant (Québec) J5B 2J1
T: 450.444.2422 F: 450.444.2441
1 877.410.2422 info@corflex.ca
www.corflex.ca

Série G-701 Panneaux Omni-directionnels avec Seuils Fixes

- Verre double CTS 44
- Verre simple CTS 40 (approx)

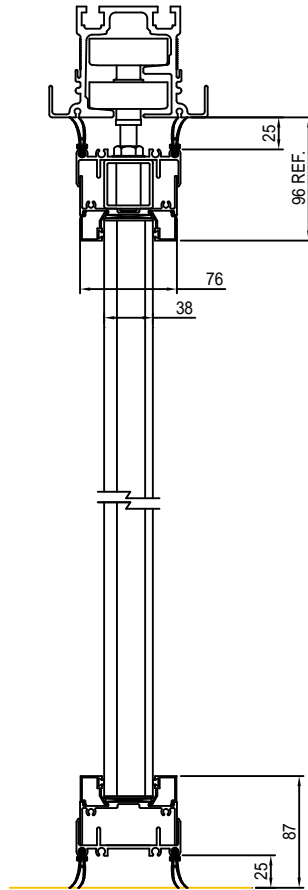
COUPE VERTICALE

Verre simple



COUPE VERTICALE

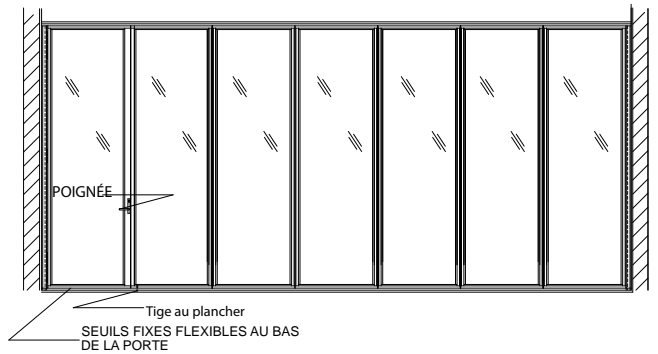
Verre double



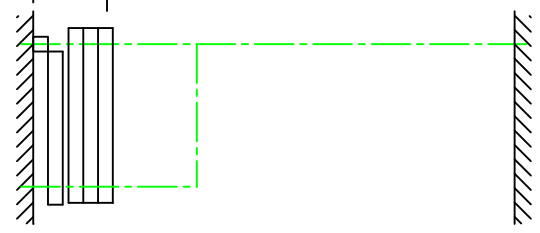
Caractéristiques

- o Cadre en aluminium
- Supporté par le haut
- o Pas de rail aplancher
- Verre trempé
 - Verre double de type thermo (CTS 44)
 - Verre simple (CTS 40 approx.)

Élévation



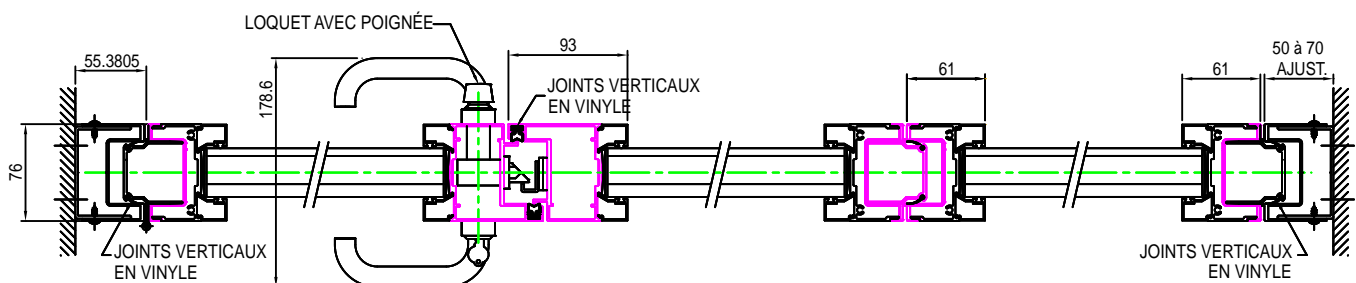
76mm (3") par panneau
+ 152mm (6")



ENTASSEMENT

SECTION HORIZONTALE

Verre double démontré



Série G-701 Panneaux Omni-directionnels avec seuils rétractables

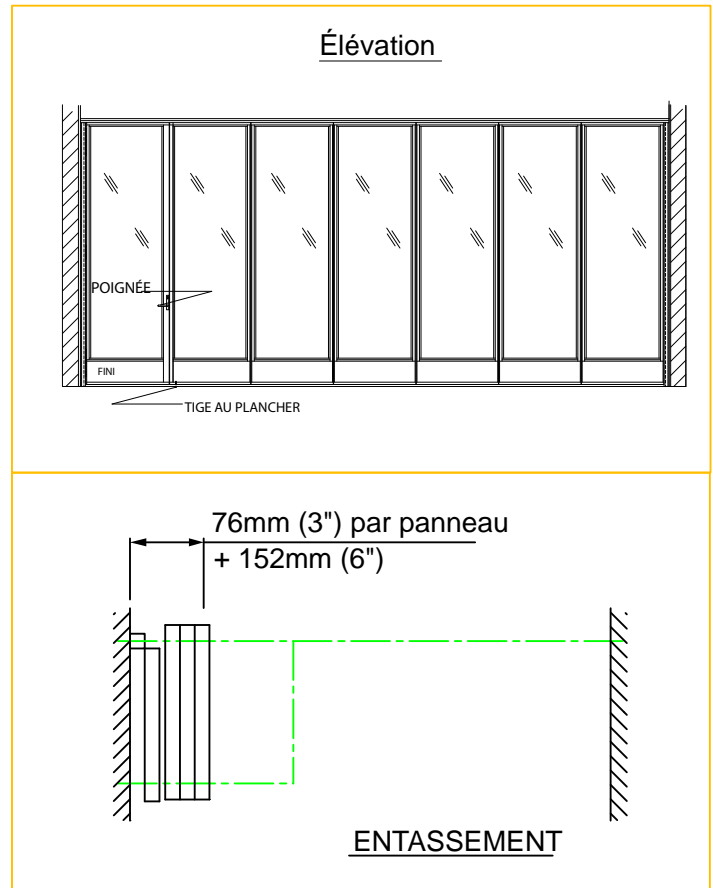
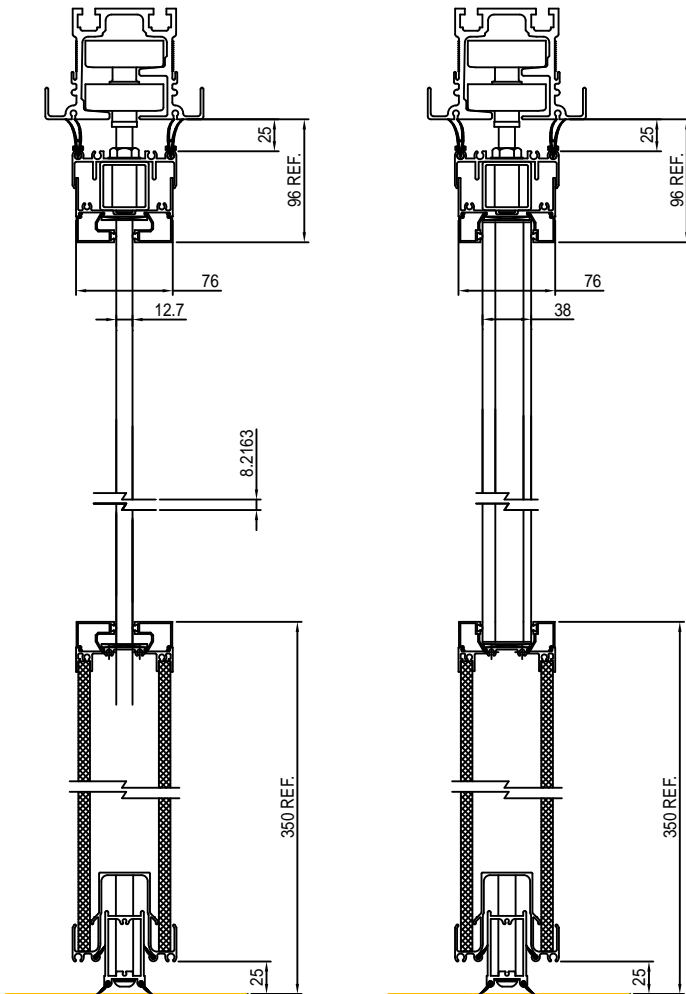
- Verre double CTS 44
- Verre simple CTS 40 (approx)

COUPE VERTICALE
Verre simple

COUPE VERTICALE
Verre double

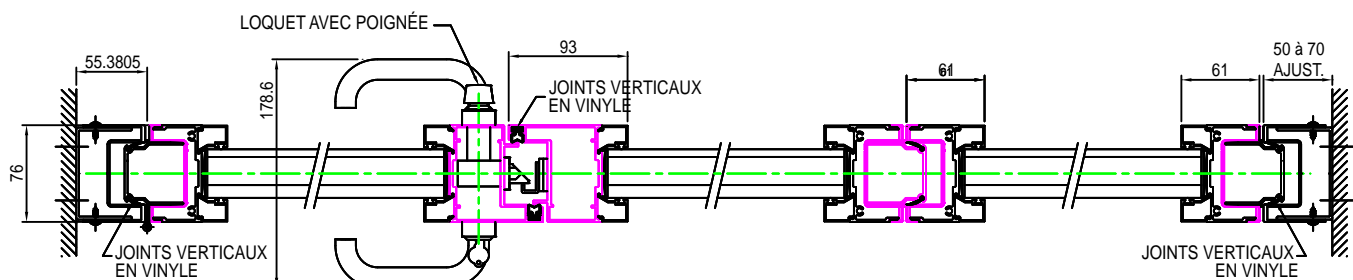
Caractéristiques

- Cadre en aluminium
- Supporté par le haut
- Pas de rail au plancher
- Verre trempé
 - Verre double de type thermo (CTS 44)
 - Verre simple (CTS 40 approx)



COUPE HORIZONTALE

Verre double démontré



GUIDE D'ENTRETIEN ET D'OPÉRATION

Série G701 - Cloisons acoustiques en verre

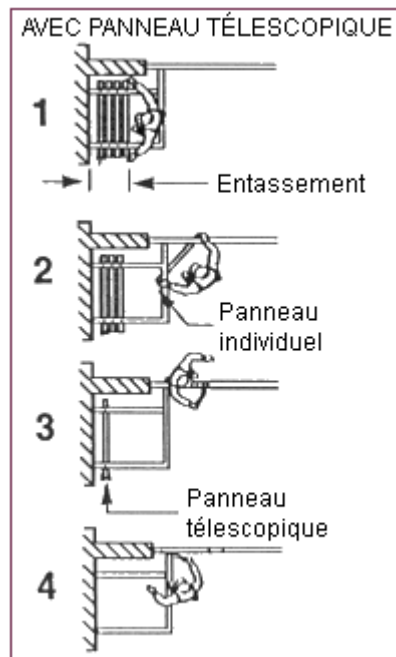
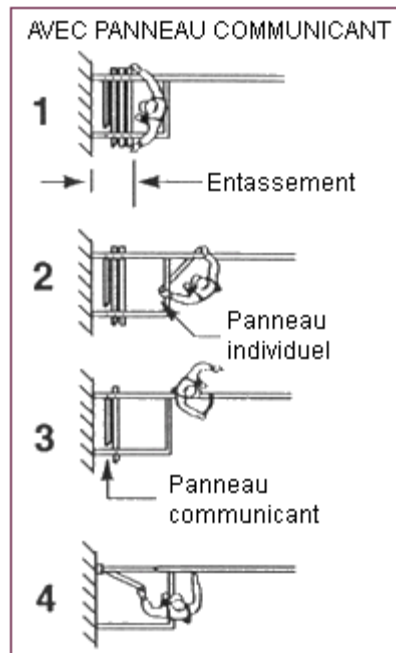
Opération

Cloisons avec panneau communicant

1. Retirer lentement le premier panneau de l'entassement jusqu'au rail principal (Fig. 1)
2. Pousser lentement le panneau jusqu'à l'autre extrémité de l'ouverture (Fig. 2)
3. Si vos panneaux comportent des seuils rétractables, insérer le levier dans le jambage arrière du panneau, puis tourner un demi-tour pour engager les seuils mécaniques au bas du panneau (Fig.3)
4. Répéter les étapes 1 à 3 avec tous les panneaux
5. Lorsque tous les panneaux sont en place dans l'ouverture et tous les seuils engagés, fermer le panneau communicant penturé au jambage afin qu'il soit en ligne avec les autres panneaux (Fig. 4)
6. Pour entasser, inverser les étapes précédentes de 5 à 1

Cloisons avec panneau télescopique

1. Retirer lentement le premier panneau de l'entassement jusqu'au rail principal (Fig.1)
2. Pousser lentement le panneau jusqu'à l'autre extrémité de l'ouverture (Fig. 2)
3. Si vos panneaux comportent des seuils rétractables, insérer le levier dans le jambage arrière du panneau, puis tourner un demi-tour pour engager les seuils mécaniques au bas du panneau (Fig.3)
4. Répéter les étapes 1 à 3 avec tous les panneaux
5. Lorsque tous les panneaux sont en place dans l'ouverture, lentement retirer le panneau télescopique de l'entassement jusqu'au rail principal et le pousser contre le dernier panneau
6. Insérer le levier de jambage arrière du panneau, puis tourner un demi-tour pour engager le seuil mécanique au bas du panneau (Fig. 3)
7. Insérer le levier dans le trou de la face du panneau et tourner jusqu'à la partie mobile s'appuie contre le mur de façon à bien sceller l'ouverture (Fig. 4)
8. Pour entasser, inverser les étapes précédentes de 7 à 1



Entretien

Après l'installation, ce type de cloison mobile en verre ne requiert que très peu d'entretien.

1. S'il advenait qu'une résistance se développe dans le rail pendant le déplacement des panneaux, bien nettoyer l'intérieur des rebords inférieurs du rail avec un chiffon. Lorsque bien nettoyés, appliquer une petite quantité de graisse légère sur ces rebords, à l'intervalle, sur toute l'ouverture.

Déplacer les cloisons dans l'ouverture pour distribuer la graisse uniformément sur toute la longueur du rail.

2. S'il s'avérait nécessaire de nettoyer les éléments en aluminium, utiliser une brosse à poil doux avec de l'eau tiède et du savon. Voir le point « a ».
 - a. Le verre trempé doit être nettoyé avec un produit vaporisable en mousse, puis essuyé avec un chiffon sec. Les produits liquides devraient être évités car ils ont tendance à éclabousser et à couler sur le verre. Ces produits peuvent être dommageables pour tout fini métallique exposé près ou sur le verre.

Éviter l'utilisation de produits chimiques ou détergents puissants.

3. S'il advenait que certaines pièces nécessitent d'être remplacées, ou pour toutes autres informations, communiquez avec votre distributeur Corflex

10 Poissant street (Quebec) J5B 2J1
T: 450.444.2422 F: 450.444.2441
1 877.410.2422 info@corflex.ca
www.corflex.ca

Corflex