

# CORFLEX



## SÉRIE GX

Cloisons mobiles de verre ultra-acoustiques  
Panneaux multidirectionnels

### CARACTÉRISTIQUES

- Sans cadre – Surface entièrement vitrée
- Verre laminé trempé 2 x 12mm, conforme à la norme ASTM C1048
- Aucun rail au sol
- Charnières de porte pleine hauteur
- Facile à déplacer (chariots autoguidés et système de rail avec intersections courbées disponibles)
- Préparation pour lecteur de carte (disponible)
- Très faible entretien
- Aucune vis apparente
- Joints d'étanchéité supérieurs et inférieurs
- Garnitures flexibles

### PROPRIÉTÉS

#### HAUTEUR MAXIMALE PAR PANNEAU

3048mm (10 pi) avec porte à charnière

#### LARGEUR MAXIMALE PAR PANNEAU

1219mm (4 pi)

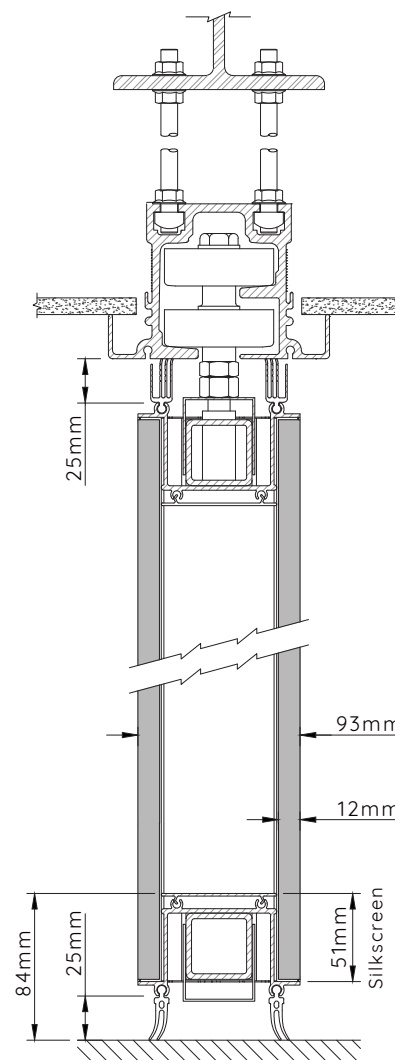
#### POIDS DE LA CLOISON

68,4 kg/m<sup>2</sup> (14 lbs/pi<sup>2</sup>)

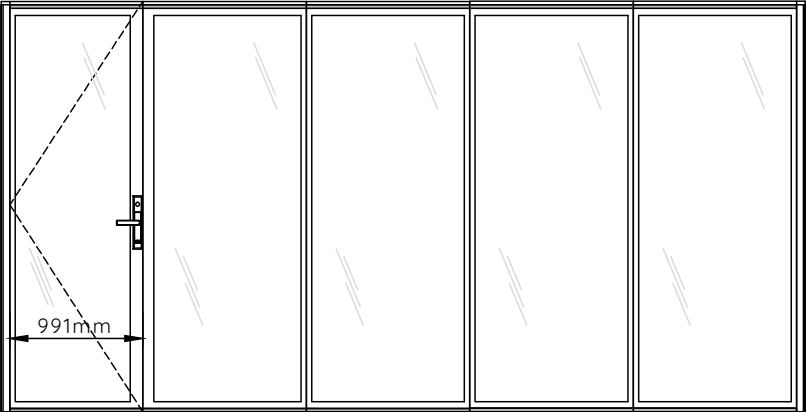
#### RENDEMENT ACOUSTIQUE

50 CTS

### COUPE VERTICALE

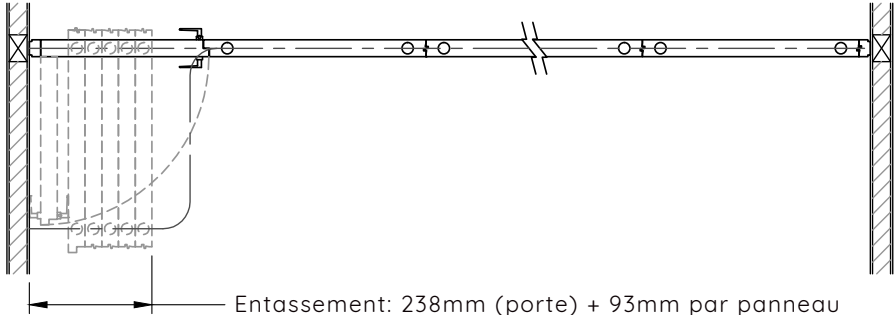
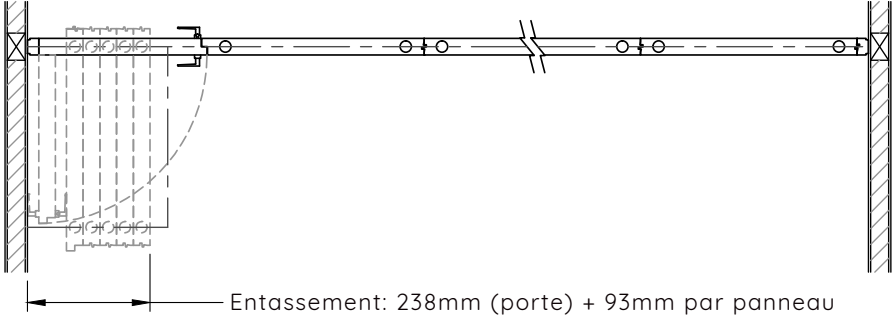


**ÉLÉVATION**

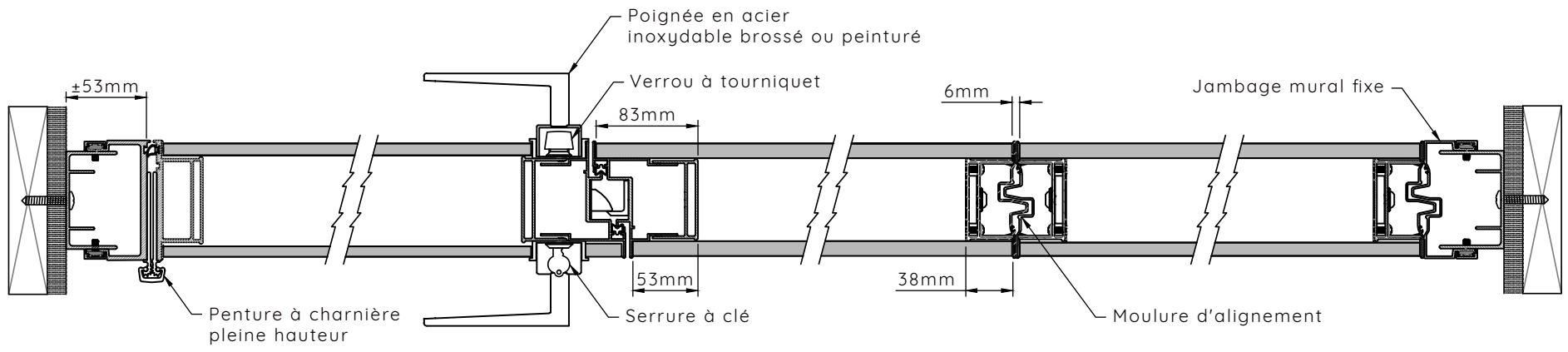


**PORTE PENTURÉE**

**CONFIGURATIONS STANDARDS**



## COUPE HORIZONTALE

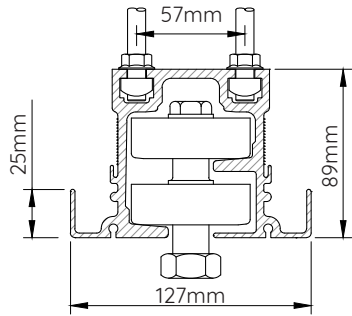


## PORTE PENTURÉE

## RAILS ET CHARIOTS

POIDS MAX. PAR PANNEAU

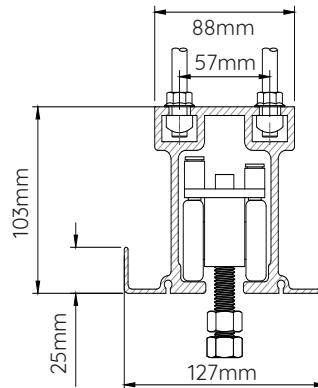
450 kg (1000 lbs)



RAIL #36

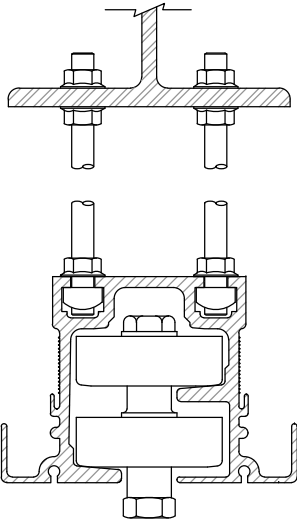
POIDS MAX. PAR PANNEAU

544 kg (1200 lbs)

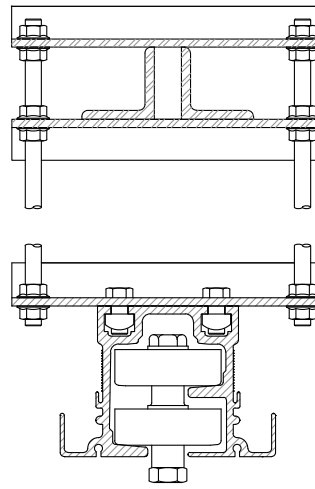


RAIL #28 (COURBE)

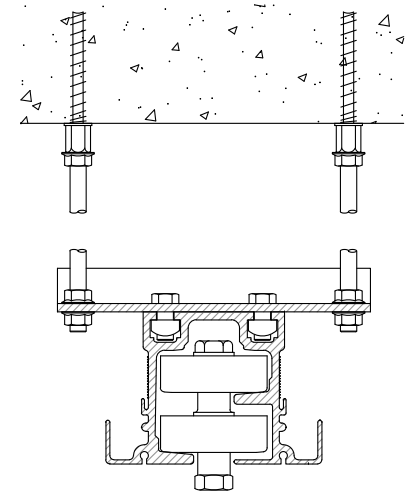
## SUSPENSIONS DU RAIL



POUTRE D'ACIER



POUTRELLE

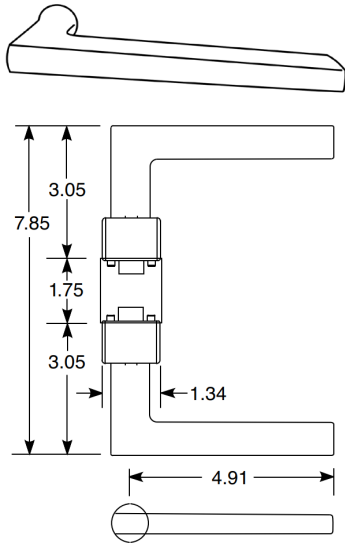


ANCRAGE AU BÉTON

# QUINCAILLERIE

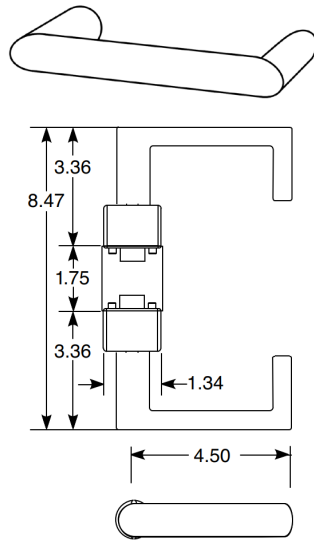
## POIGNÉE STANDARD

### MODÈLE MD

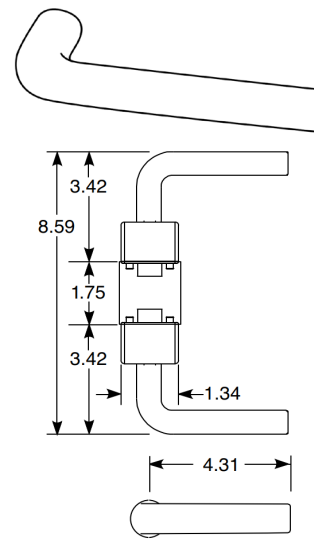


## POIGNÉES OPTIONNELLES

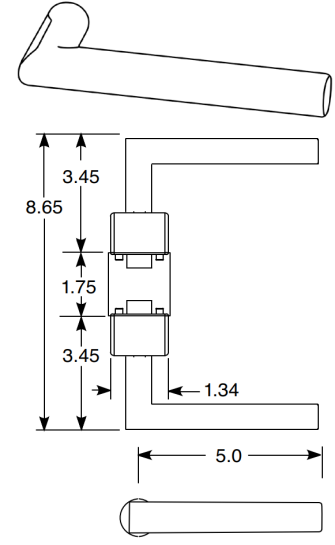
### MODÈLE MW



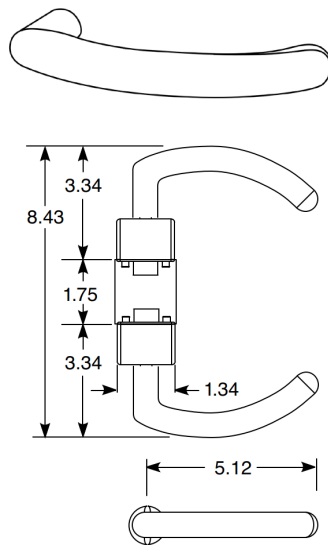
### MODÈLE ME



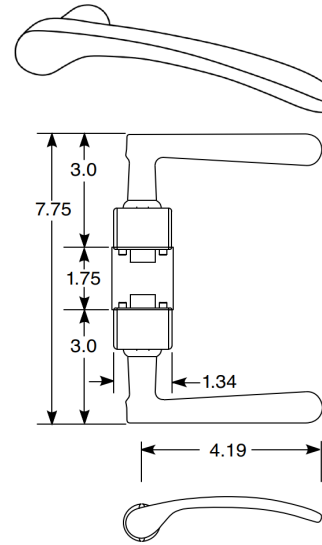
### MODÈLE MI



### MODÈLE MG



### MODÈLE MN



### MODÈLE MJ

