

# CORFLEX



## SÉRIE G502

Cloisons mobiles acoustiques en verre à cadres minces  
Panneaux en paires

### CARACTÉRISTIQUES

- Cadrage en aluminium anodisé
- Système supporté par le haut
- Aucun rail au plancher
- Préparation pour lecteur de carte en option (avec porte à charnière)
- Meneaux horizontaux en option
- Barre panique en option
- Possibilité de remplacer le verre par d'autres matériaux
- Épaisseur d'un panneau: 51mm
- Aucune vis apparente

### PROPRIÉTÉS

#### VERRE 6MM

#### HAUTEUR MAXIMALE PAR PANNEAU

2438mm (8') sans meneau  
3048mm (10') avec meneau

#### LARGEUR MAXIMALE PAR PANNEAU

1219mm (4')

#### POIDS DU SYSTÈME

17,1 kg/m<sup>2</sup> (3,5 lbs/pi<sup>2</sup>)

#### TYPE DE VERRE

Verre trempé

#### SEUILS HAUTS ET BAS

Coupe-son flexibles

#### VERRE 12MM

#### HAUTEUR MAXIMALE PAR PANNEAU

3048mm (10')

#### LARGEUR MAXIMALE PAR PANNEAU

1219mm (4')

#### POIDS DU SYSTÈME

30,4 kg/m<sup>2</sup> (6,2 lbs/pi<sup>2</sup>)

#### TYPE DE VERRE

Verre trempé ou laminé

#### SEUILS HAUTS ET BAS

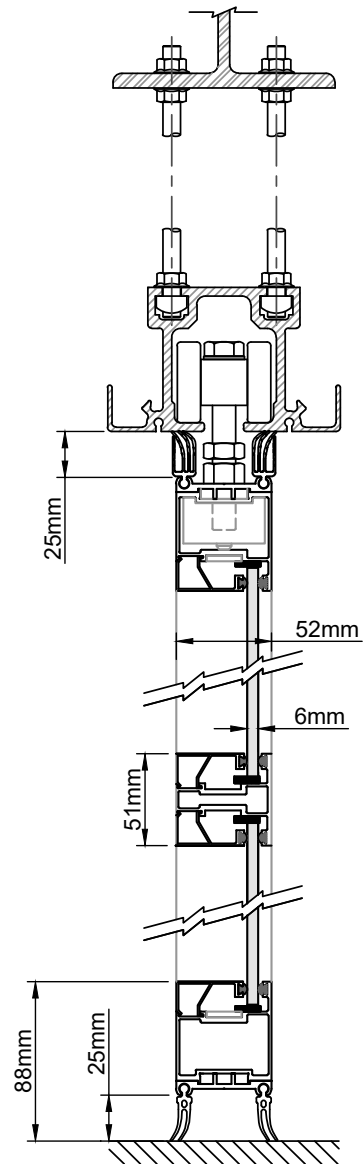
Coupe-son flexibles

#### RENDEMENT ACOUSTIQUE

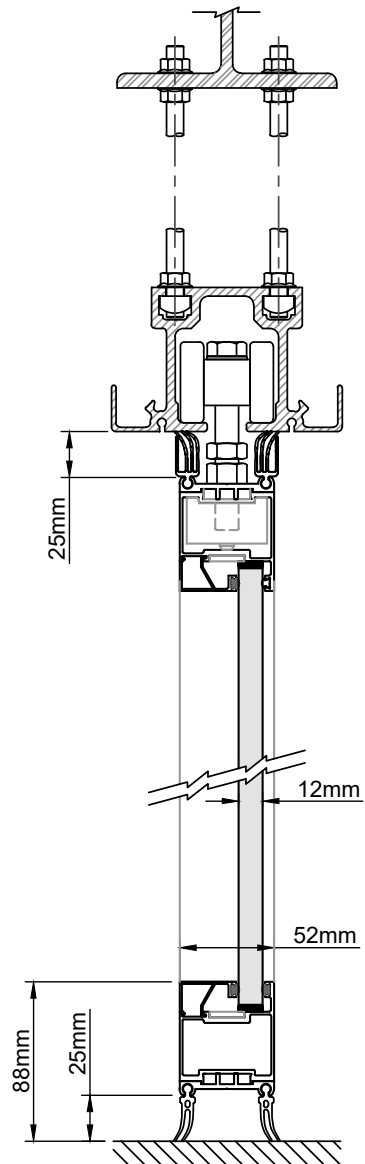
38 CTS

## COUPES VERTICALES

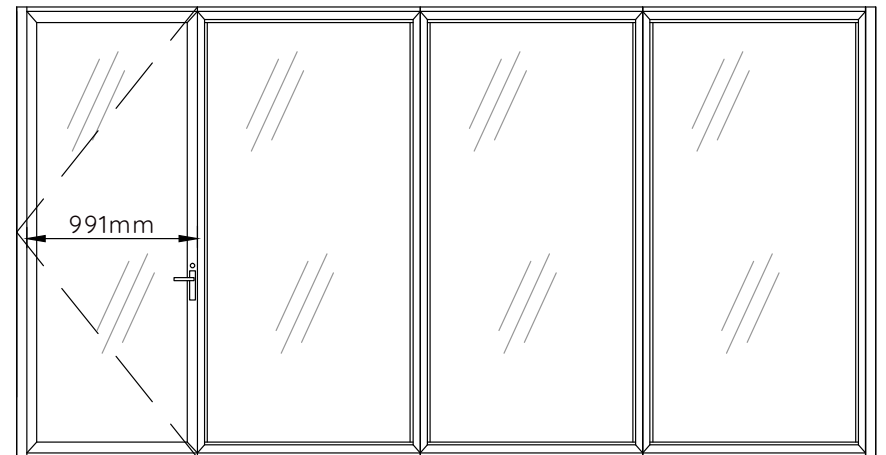
### VERRE 6 MM



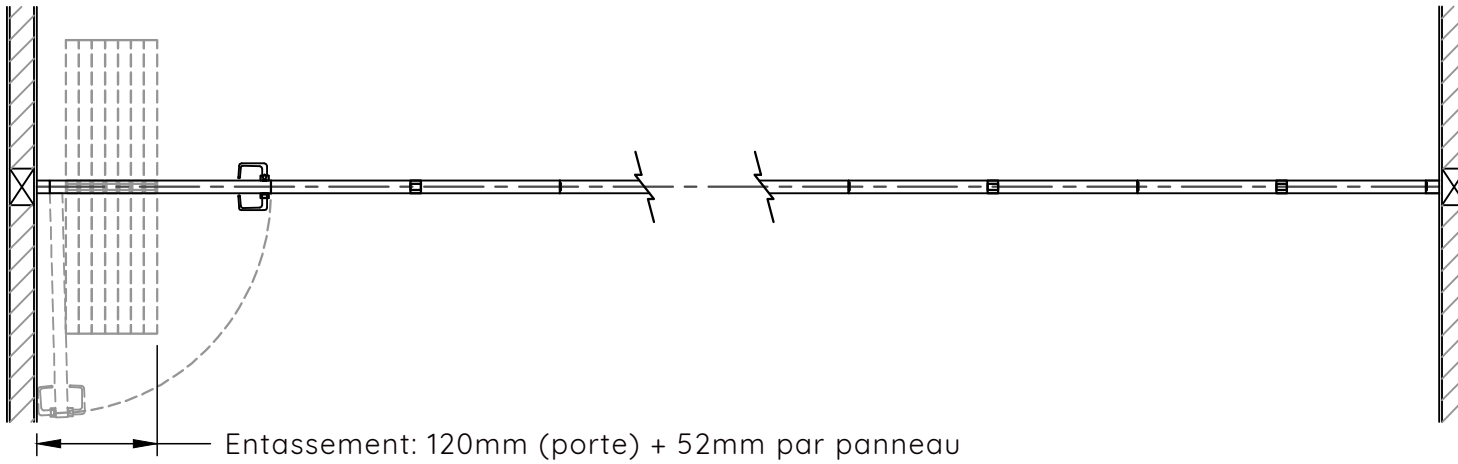
### VERRE 12 MM



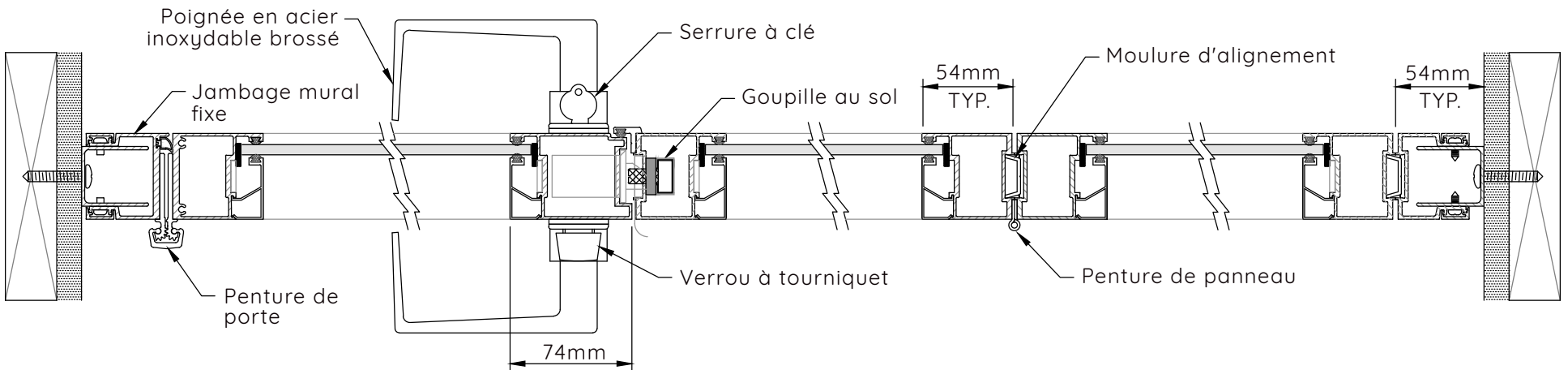
### ÉLÉVATION



## CONFIGURATION STANDARD



## COUPE HORIZONTALE

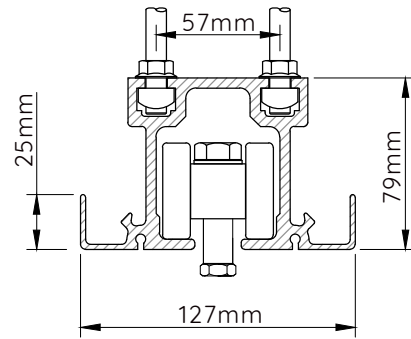


## RAIL ET CHARIOT

**POIDS MAX. PAR PANNEAU**

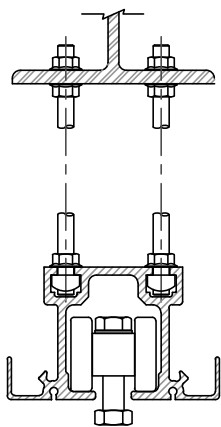
205 kg (450 lbs)

\*Chariots #40 à 2 roues

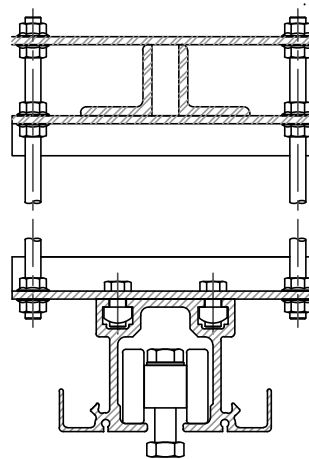


**RAIL #40**

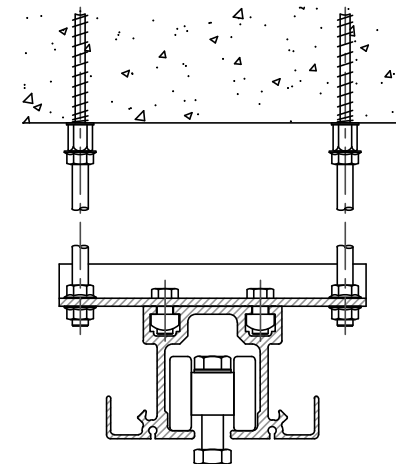
## SUSPENSIONS DU RAIL



**POUTRE D'ACIER**



**POUTRELLE**



**ANCRAGE AU BÉTON**