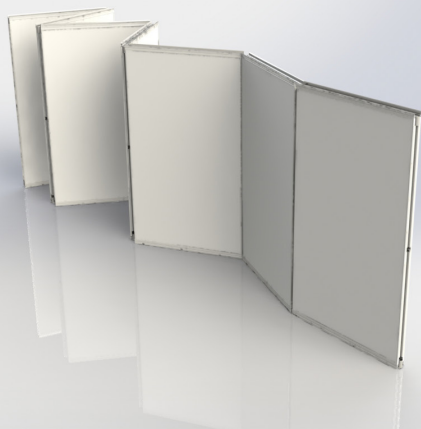


CORFLEX



SÉRIE 5900

Cloisons mobiles acoustiques motorisées

CARACTÉRISTIQUES

- Déploiement/remisage motorisé
- Cadrage d'acier avec fini peinture poudre
- Un chariot flottant à la tête de chaque panneau élimine l'utilisation d'un rail guide au plafond
- Entraînement par chaîne
- Hauteur maximale: 7315,2mm (24')
- Aucun rail au plancher

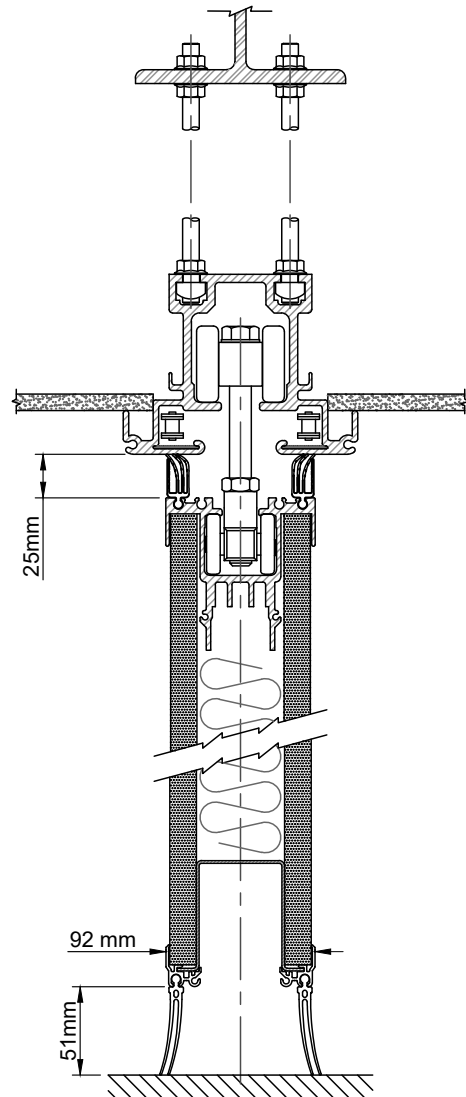
OPTIONS

- Porte encastrée
- Ferme-porte automatique
- Enseigne de sortie de secours
- Moulure de division
- Tableau d'affichage ou écriture
- Fenêtre
- Écran tactile
- Système d'arrêt de sécurité

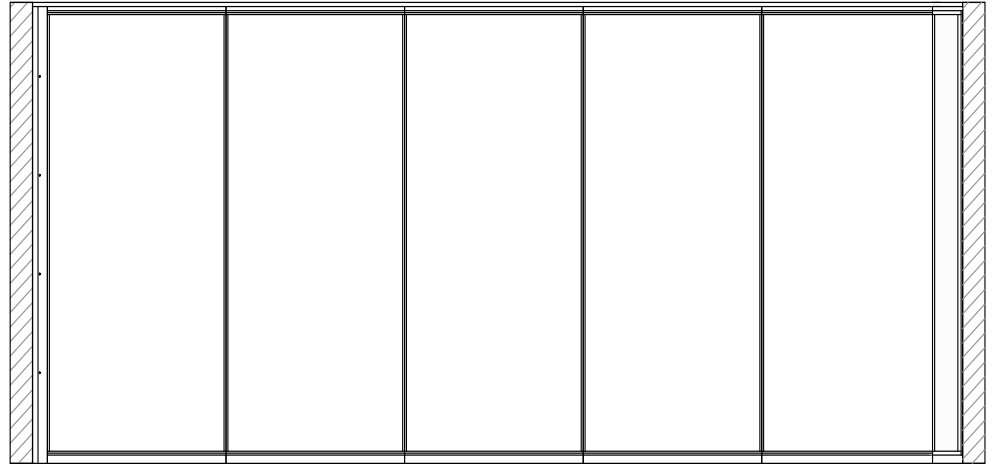
PROPRIÉTÉS

Coefficient de transmission sonore	43	47	50
Poids (kg/m ²)	34,2	41,5	46,5
Poids (lbs/pi ²)	7,0	8,5	9,5

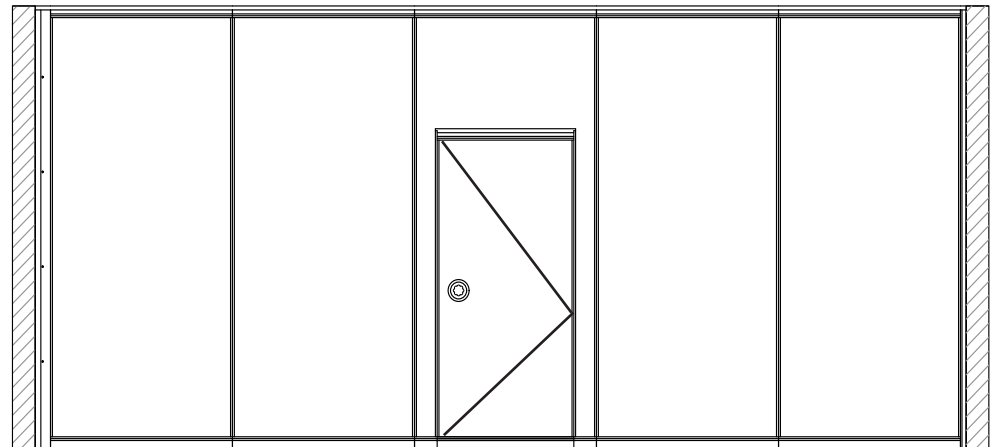
COUPE VERTICALE



ÉLÉVATIONS

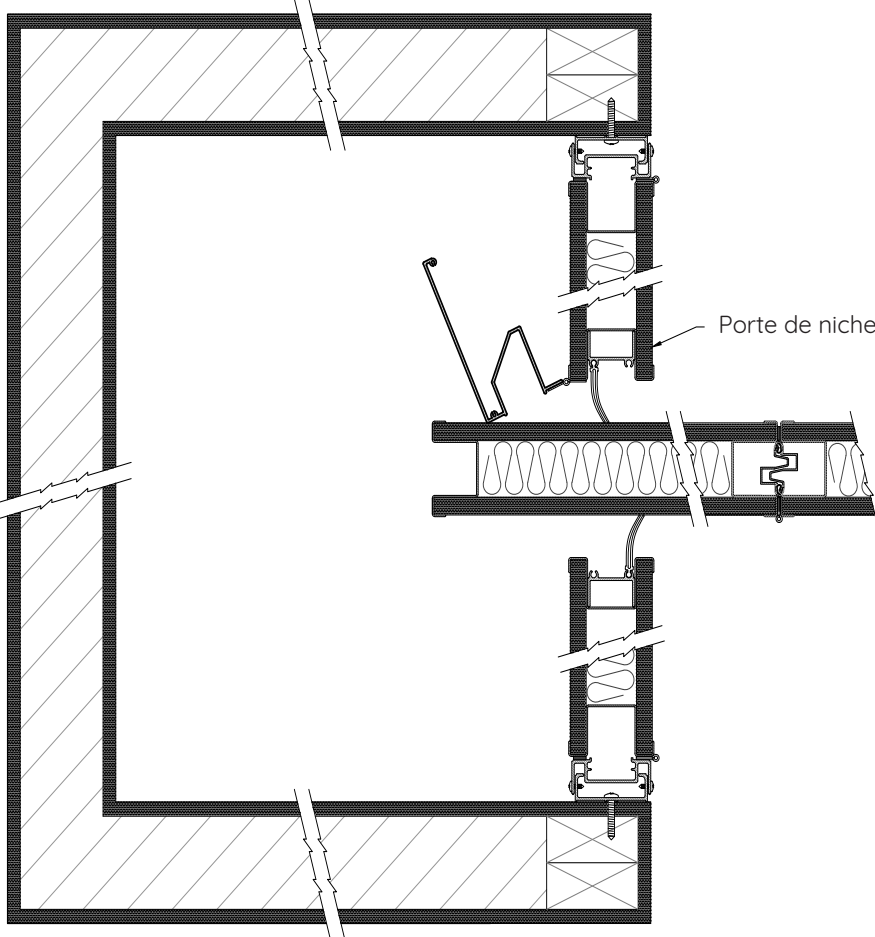


JAMBAGE MURALE ET PANNEAU TÉLESCOPIQUE

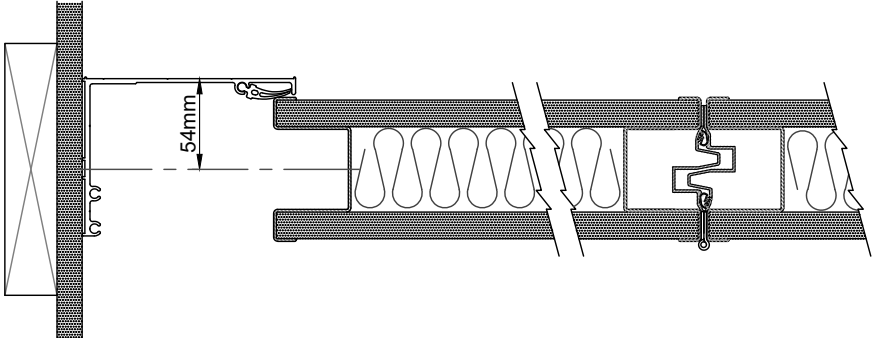


JAMBAGE MURAL, BULBE ET PORTE ENCASTRÉE

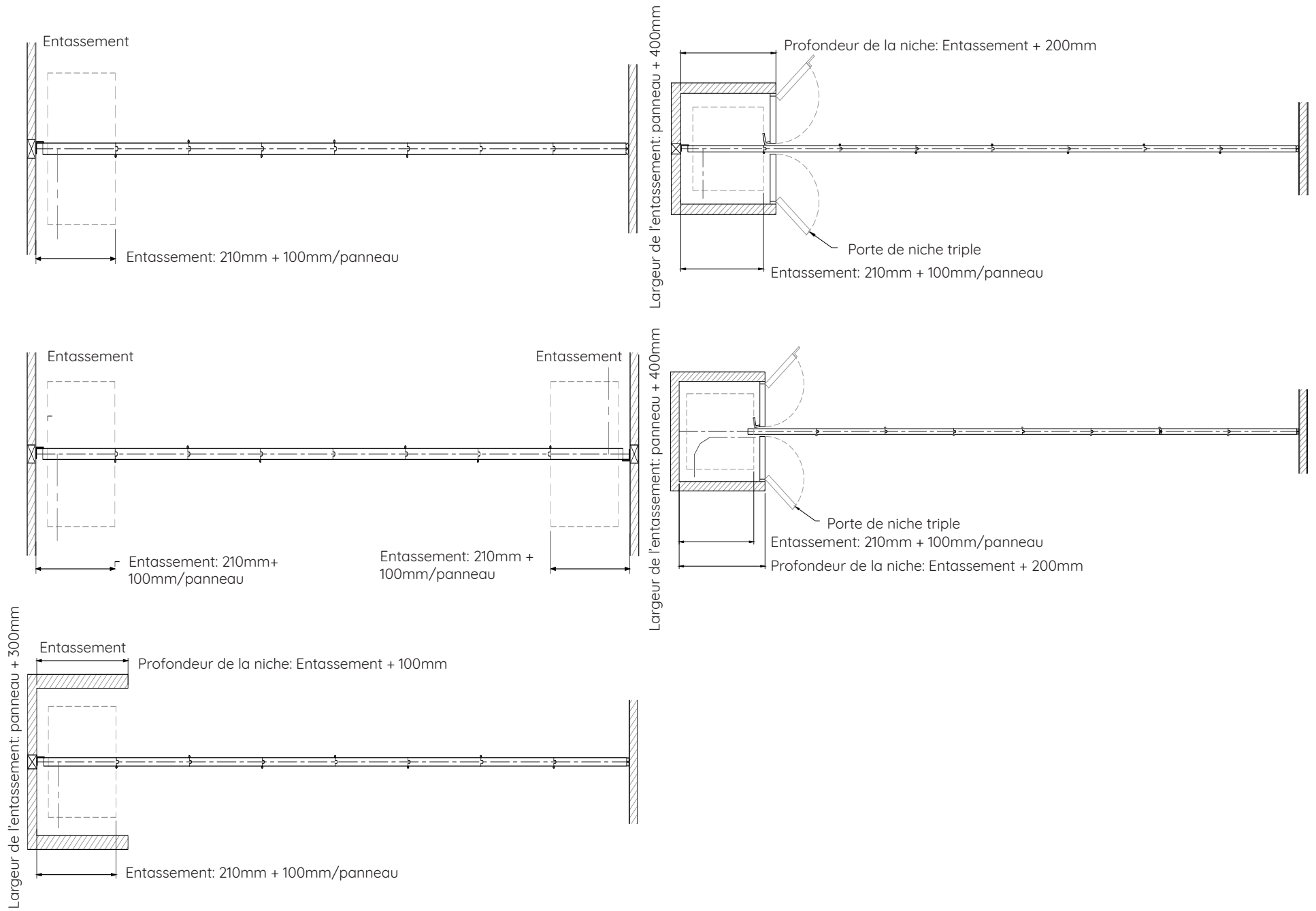
COUPE HORIZONTALE PULL AHEAD



COUPE HORIZONTALE STANDARD

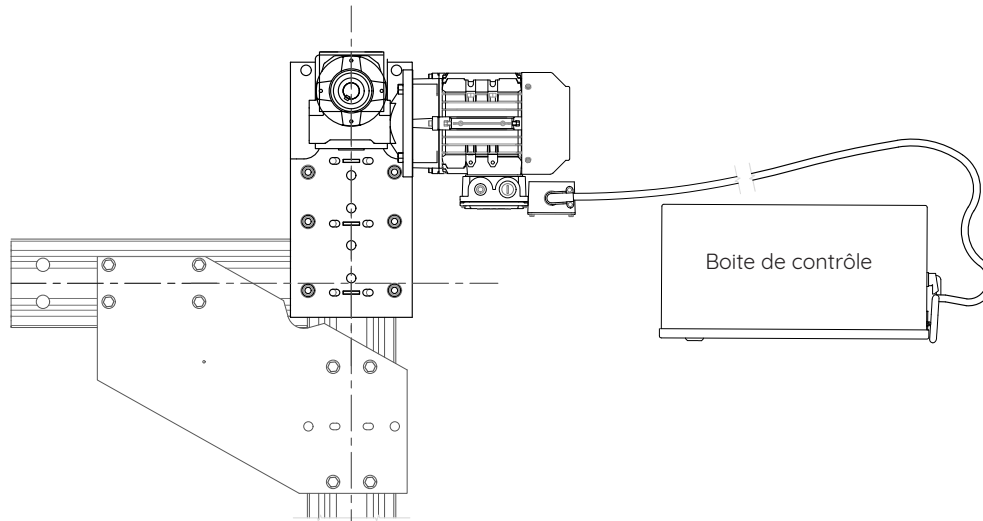


CONFIGURATIONS STANDARDS



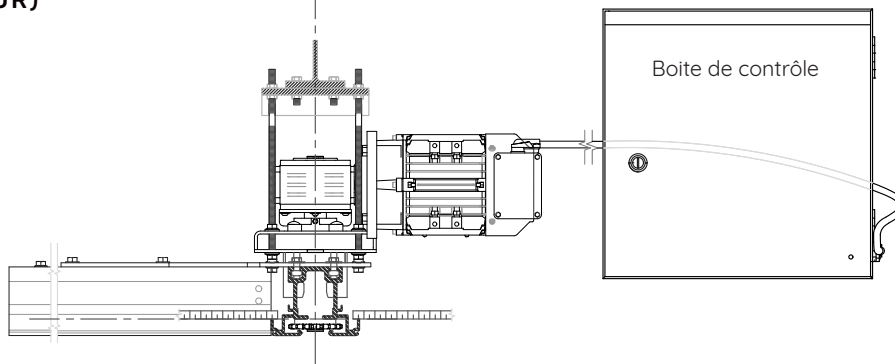
VUE DE DESSUS (MOTEUR)

Rail #42-Standard



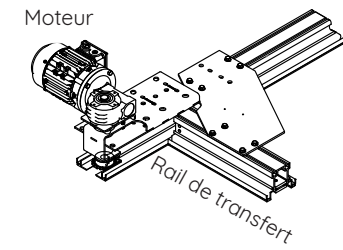
VUE DE FACE (MOTEUR)

Rail #42



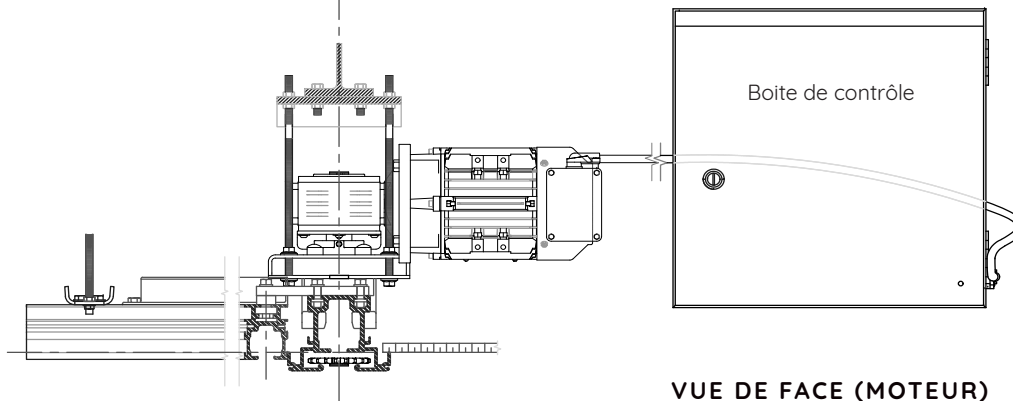
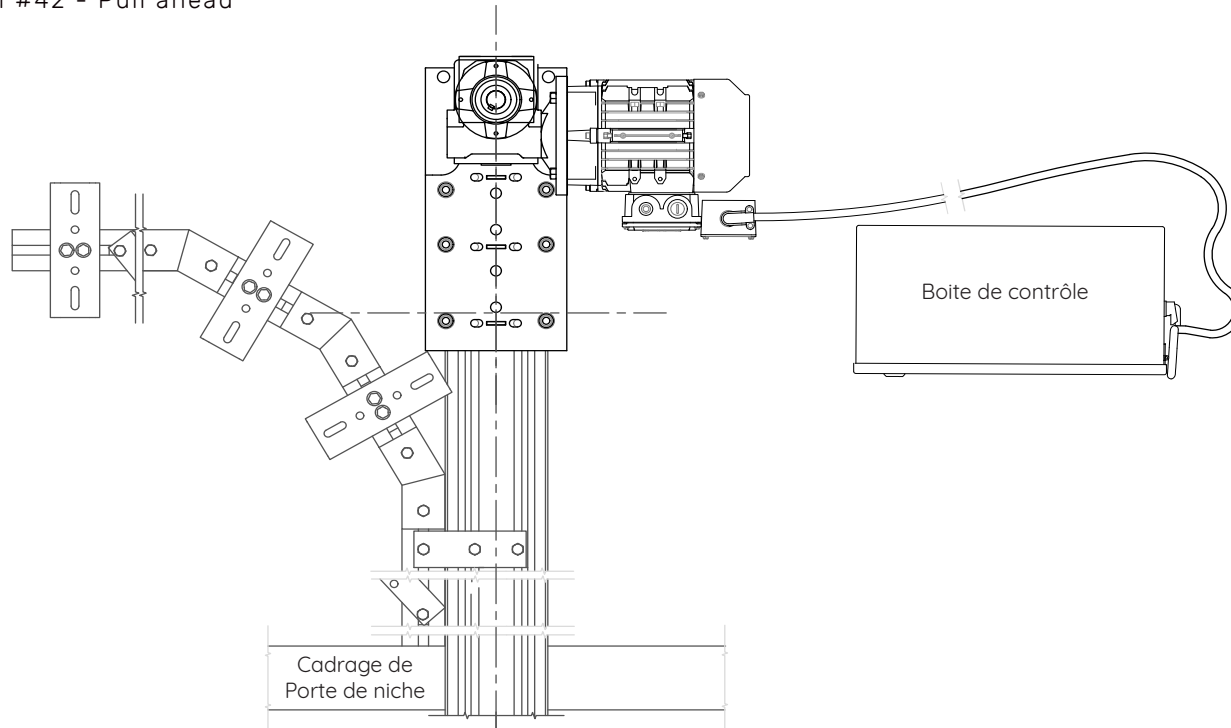
LOCALISATION DU MOTEUR

Sans échelle- Référence seulement
(Rail #42-Standard)



VUE DE DESSUS (MOTEUR)

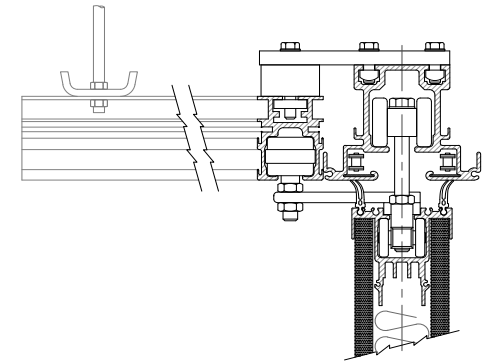
Rail #42 - Pull ahead



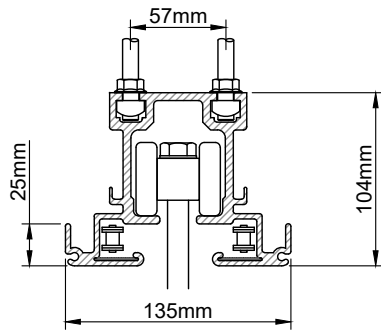
VUE DE FACE (MOTEUR)

Rail #42

**COUPE VERTICALE
DANS L'ENTASSEMENT
(Pull ahead)**

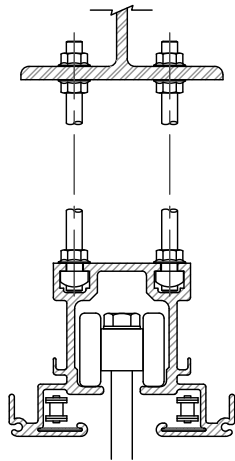


RAIL ET CHARIOT

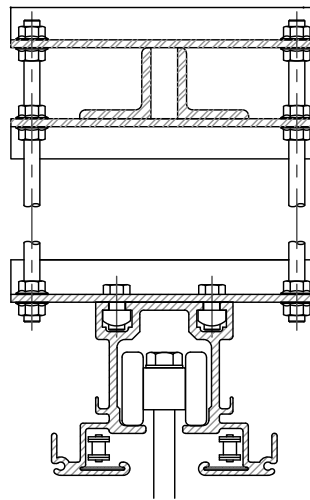


RAIL #42

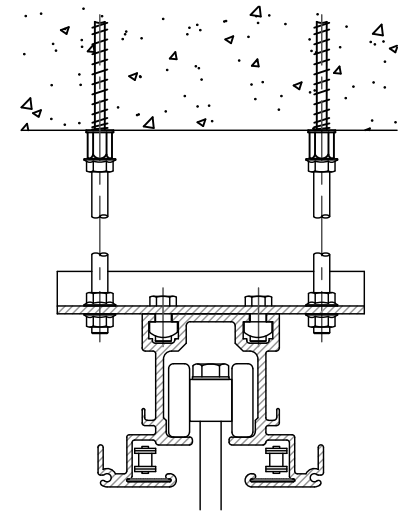
SUSPENSIONS DU RAIL



POUTRE D'ACIER



POUTRELLE



ANCRAGE AU BÉTON